

**SAGAÓN**

Uniformes y Diseños



Su imagen... nuestra imagen.

## PG DAMA VESTIDO

#235-11-G01

Vestido de dama, manga corta, cuello montado, botonadura oculta, bolsas de parche inferiores, alforzas tipo guayabera al frente.

En lino Aruba 100% pol



## PG DAMA VESTIDO #235-19-01 FR ST

---

Vestido de dama, escote cuadrado, manga corta, corte imperio.

Tela: Freedom stretch pol/alg/spandex



# DAMA VESTIDO #235-19-04 HON

Vestido de dama, escote asimétrico, manga corta, corte recto, largo a la rodilla.

Tela: Honolulu stretch, Pol./Spandex



# DAMA VESTIDO

## #235-10-03 FR ST

Vestido para dama, con escote tipo T, manga japonesa, largo a la rodilla.

Tela Freedom Strech

63% POL-32% RAY- 5% SPAN



DAMA VESTIDO  
#235-32-02 FR ST

---



**SAGAÓN**

Uniformes y Diseños

## 211-11-P04 COSTA BAMBOO

Blusa manga corta, cuello montado escote “V”, corte princesa, recto abajo con aberturas laterales, bolsa de parche inclinada, combinación en pie de cuello, vivo en mangas y bolsas.

Material Tergal Catalán.

Color: varios.



**SAGAÓN**

Uniformes y Diseños

## 211-13-E02 PLAYAMAR

Blusa manga corta, cuello sport, corte recto abajo con aberturas laterales, bolsa inferiores de parche, vivo fino en mangas y bolsas.

Material Tergal Catalán.

Color: varios.





**SAGAÓN**

Uniformes y Diseños

## 211-11-P04 METATES

Blusa manga corta, cuello montado escote “V”, corte princesa, recto abajo con aberturas laterales, bolsa inferiores de vivo, combinación en pie de cuello, vivo en mangas y bolsas.

Material Tergal Catalán.

Color: varios.



**SAGAÓN**

Uniformes y Diseños

## 211-11-07 STANDEX

Dama blusa camisera, manga corta, cuello montado combinado, Asiluetada, una bolsa en pecho izquierdo.

Tela: Ambassador. (alg 30%, pol 70%)

Colores: Blanco, menta, beige, lila, cielo, amarillo, azul rey y negro.

Combinación: Deseada.



**SAGAÓN**

Uniformes y Diseños

## 211-11-06 SOLAR

---

Blusa manga corta, cuello montado escote “V”, corte princesa manga corta con repulgado.

Material:

- Lino Aruba (100% poliéster)
- lino Italia (80% alg, 20% pol)

Color: varios.



**SAGAÓN**

Uniformes y Diseños

## 211-12-E02 BAMBOO

Blusa-guayabera manga corta, cuello Mao, alforzas al frente, corte recto abajo con aberturas laterales, bolsa inferiores de parche, combinación en cuello.

Material:

- Lino Aruba (100% poliéster)
- lino Italia (80% alg, 20% pol)

Color: varios.



**SAGAÓN**

Uniformes y Diseños

## 211-12-09 CLEOPATRA

---

Blusa manga corta, cuello Mao, cierre desmontable al frente, corte cola de pato, bolsas de vivo inferiores, vivo fino al frente y en mangas.

Material Tergal Catalán.

Color: varios.



**SAGAÓN**

Uniformes y Diseños

211-13-P01

---

Blusa manga corta, cuello sport combinado, abotonada al frente, corte cola de pato, bolsas de parche con vivo inferiores, vivo en mangas.

Material Tergal Catalán.

Color: varios.



**SAGAÓN**

Uniformes y Diseños

## 211-11-E21 ALADINO

---

Blusa manga corta, cuello Mao combinado, abotonada al frente, corte cola de pato, vivo en mangas y aletilla.

Material Mil rayas.

Color: varios.



**SAGAÓN**

Uniformes y Diseños

211-11-P02

Blusa manga corta, cuello montado, pie de cuello combinado, escote "V", corte princesa manga corta.

Material Oxford.

Color: Rosa pastel, blanco, lila, azul cielo, azul marino, gris perla, gris medio y negro.

Combinación : deseada.





**SAGAÓN**

Uniformes y Diseños

211-21-E21

Blusa manga 3/4, cuello montado, alforzas al frente, botonadura sencilla, Asiluetada, corte cola de pato.

Material Oxford.

Color: Rosa pastel, blanco, lila, azul cielo, azul marino, gris perla, gris medio y negro.

Combinación : deseada.



**SAGAÓN**

Uniformes y Diseños

## 211-12-E01 RADISSON

---

Blusa manga corta, cuello Mao, cerrada, corte recto abajo con aberturas laterales,

Material Tergal Catalán.

Color: varios.



**SAGAÓN**

Uniformes y Diseños

## 211-11-E06 LALA 1

Blusa bicolor, manga corta, cuello montado, corte diagonal al frente y espalda.

Material Tergal Catalán.

Color: varios.



## 211-31-E21-CHEVROLET

---

Dama blusa camisera, manga larga, cuello montado, Asiluetada, una bolsa en pecho izquierdo.

Tela: Ambassador. (Alg 30%, Pol 70%)

Colores: Blanco, menta, beige, lila, cielo, amarillo, azul rey y negro.

Combinación: Deseada.



**SAGAÓN**

Uniformes y Diseños

211-31-E21-A

---

Dama blusa camisera, manga larga, cuello Mao con olán en cuello y puño, Asiluetada.

Tela: Ambassador. (Alg 30%, Pol 70%)

Colores: Blanco, menta, beige, lila, cielo, amarillo, azul rey y negro.

Combinación: Deseada



**SAGAÓN**

Uniformes y Diseños

211-00-E01

---

Blusa sin mangas, escote cuadrado,  
Asiluetada, tela stretch.

Colores varios



**SAGAÓN**

Uniformes y Diseños

211-05-E02  
BL S/M ANGELS

Blusa sin manga, escote redondo, espalda tipo nadador.

Material Licra de algodón.



**SAGAÓN**

Uniformes y Diseños

211-16-01

## BL OMBLIGUERA MC

Blusa sin manga, escote redondo, espalda tipo nadador.

Material Licra de algodón o poliéster.





**SAGAÓN**

Uniformes y Diseños

222-12-01

---

Bermuda con pretina al ruedo de 3.5 cm.  
sin pinzas, bolsas rectas laterales y una bolsa  
secreta, cierre al frente con bragueta.

Material: Tergal catalán.

Colores: Varios



**SAGAÓN**

Uniformes y Diseños

## 224-22-02 HIP

---

Pantalón para dama, corte recto, con medio elástico, sin pinzas, bolsas rectas laterales y una bolsa secreta, cierre al frente con bragueta.

Material: Tergal catalán.

Colores: Varios



**SAGAÓN**

Uniformes y Diseños

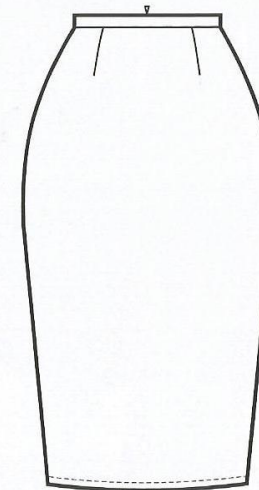
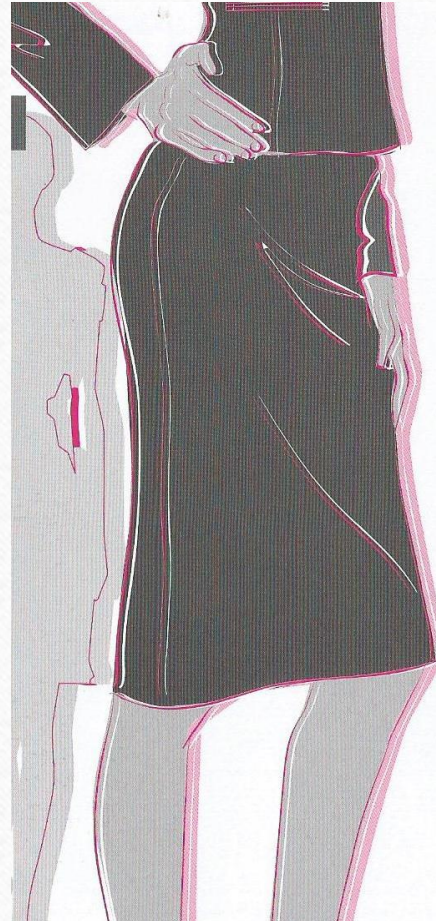
225-12-01

Falda para dama, corte recto o entubado, largo a la rodilla, pretina corrida, cierre semireforzado.

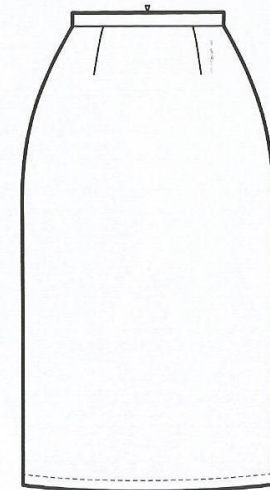
Material:

- Tergal Catalán,
- Madisson Strech.

Colores: varios.



Falda ajustada  
Saia justa



Falda recta  
Saia reta

# TERGAL CATALAN

Composición 100% pol.



# TERGAL SUPREMO

65% POL/35% VISCOSA



# FREEDOM STRECH

63% POLIESTER

32% RAYON

5% SPANDEX



# TELA HONOLULU

---

